



園 だ よ り

令和4年度

認定こども園 帯広藤幼稚園

喜びと共に幼稚園で過ごした34名の年長児が、先日、希望と共に幼稚園を巣立っていきました。卒園証書を受け取る一人ひとりの成長した姿に、様々な感慨深い思いが有りました……。又、本日無事に今年度の修了日を迎えられる事に、大きな安堵の思いです。この一年間、心身共に其々の歩みで成長してくれましたね。これも日ごろより保護者の皆様のご理解とご協力を下さり、信頼してお子さんを送り出して下さったおかげだと感謝の気持ちでいっぱいです。本当に有難うございました。

年中・年少児は今から、先輩方が自分にしてくれたことを新入園児にもしてあげたいと、進級を楽しみにしている様子です。今後とも豊かな神様の愛の中で、共にお子さんの成長を分かち合っ
てまいりましょう。次年度もどうぞよろしくお願ひ致します。

- ★4月6日(木)・・・新学期始まり(通園バスは、新しいバスコースと時間帯で運行します。)
【1号認定のお子様は、4月21日(金)まで午前保育です。
24日(月)より給食スタート、26日(水)がお弁当の日(1号)となります。】
- ★4月11日(火)・・・令和5年度入園式(入園式に出席しない1号認定はお休みです)

新年度のクラスと担任は、4月6日(木)の始業日に玄関での掲示と、お便りでお知らせ致します。前年度と同様に縦割りのクラスと横割りのグループ編成をさせていただきます。職員全員で、お子さん一人ひとりに合わせ、十分に考慮致します。新しいクラスでお子さんが戸惑いや不安を感じないように配慮して参りますので、ご安心いただきたいと思います。どうぞ宜しくお願ひ致します。

☆休み中に何か起きた場合は、お知らせください。

【Tel】 () ・【Fax】 () です。

○一斉メール○

令和5年度も連絡ツールとして、一斉メールを使用致します。新年度にあたりクラス・グループバスコースの変更はこちらでさせていただきますので、特に保護者の方からの手続きは不要です。連絡先の追加・変更などがある方はご連絡下さい。

《満3歳や途中入園のお子さんへ》

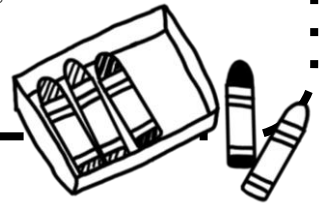
令和5年4月11日(火)に入園式を行います。令和4年度に満3歳や途中入園などでこれまで入園式を行っていない方へ、藤幼稚園での節目、思い出としての参加をご案内させていただきます。参加は自由です。ご希望の方は3月24日(金)までに幼稚園にお知らせ下さいませようお願い致します。

日時 令和5年4月11日(火) 10時～11時

○用品お手入れのご協力のお願ひ○

持ち帰りましたスモックや上靴等は、洗濯・手直しをして用品とともに4月6日(木)始業日にお持たせください。

- ★粘土板・粘土ケース・粘土ヘラ・・・食器用洗剤で洗うときれいになります。
- ★はさみ・のりケース・・・表面を水拭きしてください。
のりの量が少ない場合は、園で補充致します。
- ★マーカー・・・色の出具合を確かめ、補充が必要でしたら購入希望色をお知らせください。
- ★クレヨンケース・・・一度クレヨンをケースから出し、プラスチック部分をティッシュ等でこすときれいになります。
- ★自由画帳・・・新たに購入希望の方はお知らせください。
※名前が消えかけていたら、書き直しもお願ひします。



《4月の予定》

- 6日(木) 始業日(午前保育)
入園オリエンテーション(14時～15時) ※新入園児のみ
- 6日(木)～21日(金) 午前保育
- 11日(火) 入園式(入園式に出席しない1号認定はお休みです)
- 13日(木)～21日(金) 個人懇談
- 24日(月) 給食スタート
- 26日(水) お弁当の日(2号・3号は給食です。お弁当を持って来る方は必ず1週間前までにお知らせ下さい。)
- 28日(金) 誕生会

.....(きりとり).....

- ・ 2号・3号認定保護者のみなさま
- ・
- ・ 入園式の預かり保育の申し込みについて
- ・ 入園式当日に預かり保育を利用される方の人数を把握するため、当日保育が必要な方はお申し込みをお願い致します。職員は入園式と預かり保育を並行して行うため、ご都合のつく保護者の方は、ご協力を頂けるとありがたいです。
- ・
- ・ 組 グループ 名前
- ・
- ・ 4月11日(火)【 利用しません ・ 利用します(時 分～ 時 分) 】
- ・ ※2号・3号認定の方は全員ご提出ください。 ※3月24日(金)まで
- ・ ※入園式当日、バスは運休となります。

退園のお知らせ

くん (ふじ組・ぱんだグループ)
ちゃん (すみれ組・こあらグループ)
ちゃん (ゆり組・ぱんだグループ)
ちゃん (ゆり組・ねこグループ)
くん (すずらん組・うさぎグループ)
ちゃん (ふじ組・うさぎグループ)
くん (すみれ組・ねこグループ)
ちゃん (ふじ組・うさぎグループ)
ちゃん (りんご組)

みなさん、お元気でね!

《4月の午前保育中に預かり保育を利用される方へ(新2号)》

4月7日(金)～21日(金)まで午前保育になりますので、新2号認定で預かり保育を利用される方は3月31日(金)までにお知らせ下さい。(4月6日・11日は預かりの受け入れはありません。)その際にお弁当を持参されるか、給食を利用するか記載をお願いいたします。

※やむを得ない事情などで預かりを希望される方は、ご相談のうえ、受け入れ可能な場合もありますので、お声掛け下さい。

《新年度キッズリーの登録について》

クラス発表を4月6日(木)に行うことに伴い、4月6日に新クラスコードをお渡しし、4月6日(木)～13日(木)に保護者の方から進級の登録をしていただくこととなります。

3月は通常通りキッズリーでの打刻が可能ですが、4月1日から登録までの期間は、キッズリーで打刻を行うことができません。4月に入りましたら登録までの期間、預かり保育を利用される方は、担当職員が送迎時間を記録しておき、キッズリー登録完了後に職員が入力します。登録後は歩きコースの保護者の方・預かり保育を利用される方は打刻をお願いします。

《写真注文について》

フジスタジオさんより、スナップスナップの写真掲載の連絡です。
今回の掲載の注文期限は4月14日24時までとなっています。
また、掲載枚数の関係でこの掲載期間が終了した後にまた別の写真を掲載するとのこと。
ご希望の方はご確認下さい。

※来年度の写真のスクールパス等は新年度のおたよりにてお知らせします。

新年度個人懇談について

4月13日(木)～21日(金)・個人懇談 (クラスまでお越し下さい。)

午後から行いますので、都合が悪い方は日時を連絡帳に記入し始業日までにお申込み下さい。
日程を調整し10日(月)に懇談日をお知らせします。

※託児希望の方は事前に預かり申込書を提出して下さい。できるだけ保育終了後からの預かりではなく、一度降園してから懇談中のみの利用にご協力ください。

《異動・退職する職員のお知らせ》

保育教諭	(異動)
保育教諭	(退職)
保育教諭	(退職)



学園内の異動により、4月から認定こども園中標津カトリック幼稚園で勤務することになりました。藤幼稚園で過ごした1年で、大好きな子どもたちの可愛い笑顔と成長を間近で感じ、先生方からの学びも多く、充実した1年を過ごさせていただきました。

保護者の皆様には、日頃より沢山の支えとご協力をいただきました事を心より感謝申し上げます。1年間ありがとうございました。

この度、3月末をもって藤幼稚園を退職することになりました。4年半の藤幼稚園での生活は本当にあつという間で、子ども達と過ごした日々の全てが私にとって大切な宝物になりました。これもひとえに、心優しい子ども達と、温かく見守ってくださった保護者の皆様のお陰です。至らない点や心配をおかけしてしまうこともあったかと思いますが、皆様の大切なお子様とその子の人生における大切な時間を一緒に過ごすことができ幸せでした。どこかで見かけた際にはぜひお声掛けください。今までありがとうございました。

この度、3月いっぱい退職することとなりました。短い間でしたが、藤幼稚園での生活、行事等を通して、子どもたちの成長を近くで見守ることができ、たくさんの幸せと喜びを感じることができました。

藤幼稚園を離れることになりましたが、これからも子どもたちが笑顔を絶やさず元気いっぱい過ごせることを願っています。

保護者の皆様には、ご迷惑をお掛けすることがあったと思いますが、温かく見守って頂き、感謝の気持ちでいっぱいです。ありがとうございました。

《新しい職員のお知らせ》

調理師	さん
調理師	さん

3月の下旬から調理に加わる予定です。よろしくお願ひいたします。

